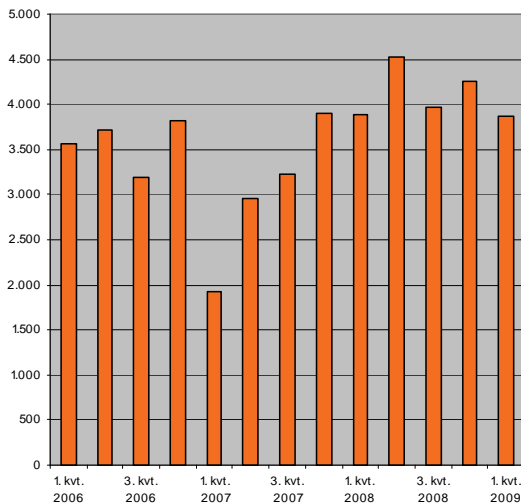


Førtidspensioner 2009:1

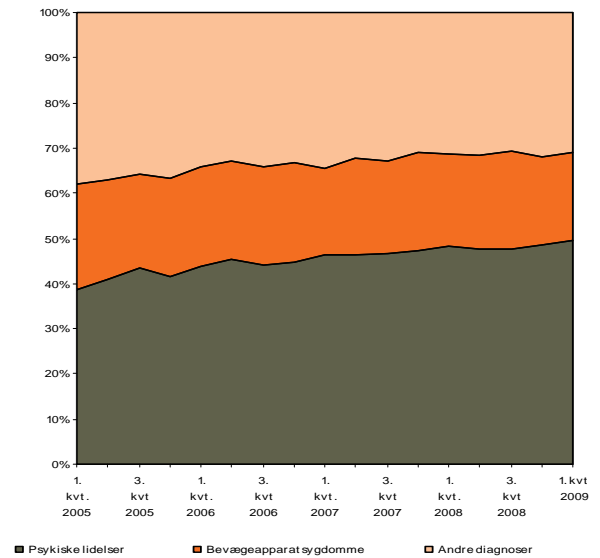
Uændret antal nye førtidspensionister

I første kvartal 2009 tilkendte kommunerne 3.863 nye førtidspensioner, hvilket er på niveau med første kvartal 2008, hvor 3.883 fik tilkendt førtidspension, *jf. figur 1.*

Figur 1. Antal nytilkendelser



Figur 2. Nytilkendelser fordelt på hoveddiagnose



I første kvartal 2009 blev over 49 pct. tilkendt førtidspension på baggrund af psykiske lidelser, *jf. figur 2.* Dermed fortsætter tendensen med stadig større andel af nye førtidspensionister, hvor hoveddiagnosen er psykiske lidelser.

Statistikken viser også, at der er en stigende tendens til flere afslag på førtidspension.

Yderligere data og informationer om både kommunal- og nævnssafgørelser er tilgængelige via "Tal fra Ankestyrelsen" på Ankestyrelsens hjemmeside [www.ast.dk/Tal fra Ankestyrelsen](http://www.ast.dk/Tal_fra_Ankestyrelsen)

Nøgletal

Tabel 1 Kommunale afgørelser for ansøgere uden pension¹

Antal	2006	2007	2008	1. kv. 2008	2.kvt. 2008	3. kv. 2008	4. kv. 2008	1. kv. 2009	Ændring ift. 1. kv. 2008
Antal afgørelser	15.416	13.235	18.084	4.202	4.932	4.357	4.593	4.221	0%
Nytilkendelser	14.291	12.016	16.640	3.883	4.533	3.972	4.252	3.863	-1%
Afslag	1.125	1.219	1.444	319	399	385	341	358	12%

Tabel 2 Hoveddiagnose for tilkendte pensioner til ansøgere uden pension

Procentandel	2006	2007	2008	1. kv. 2008	2. kv. 2008	3. kv. 2008	4. kv. 2008	1. kv. 2009	Ændring ift. hele 2008, pct.point
Lidelser i bevægeapparatet	21,9	20,9	20,5	20,4	20,8	21,6	19,4	19,7	-0,9
Psykiske lidelser	44,4	46,7	48,0	48,3	47,5	47,7	48,7	49,4	1,4
Andre lidelser	33,6	32,4	31,4	31,3	31,7	30,7	31,9	30,9	-0,5

Tabel 3 Andel ansøgere, som har deltaget i en beskæftigelsesrettet foranstaltning inden for de sidste 5 år forud for pensionsansøgningen

Procent	2006	2007	2008	1. kv. 2008	2. kv. 2008	3. kv. 2008	4. kv. 2008	1. kv. 2009	Ændring ift. hele 2008, pct.point
Tilkendelser	70	71	73	73	72	74	72	74	1
Afslag	69	69	67	64	63	70	72	64	-3
Alle	70	70	72	71	71	73	72	73	1

Tabel 4 Nævnsafgørelser for ansøgere uden pension²

Antal	2006	2007	4. kv. 2007	1. kv. 2008	2. kv. 2008	3. kv. 2008	4. kv. 2008	1. kv. 2009	Ændring ift. 1. kv. 2008
Antal afgørelser	684	569	167	141	167	157	192	136	-4%
Stadfæstelser	560	456	133	117	134	136	158	121	3%
Ændret	58	30	14	12	15	7	18	5	-58%
Hjemvist	66	83	20	12	18	14	16	10	-17%
Omgørelsesprocent	8%	5%	8%	9%	9%	4%	9%	4%	-

¹ Det skal bemærkes, at tallene kan afvige i forhold til tidligere førtidspensionsstatistikker, da der løbende indberettes sager, som er afgjort i tidligere kvartaler. Desuden er der et mindre antal uoplyste afgørelser, som ikke er indeholdt i tabellen.

² Frakendelsessager og sager, hvor afgørelsen ikke er oplyst, er ikke indeholdt i tabellen. Først fra 2006 har nævnet haft mulighed for at svare, at sagen er hjemvist.