

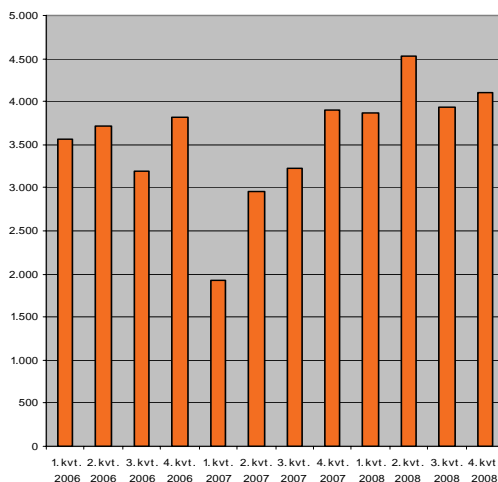
Førtidspensioner 2008:4

Fortsat flere nye førtidspensionister grundet psykiske lidelser

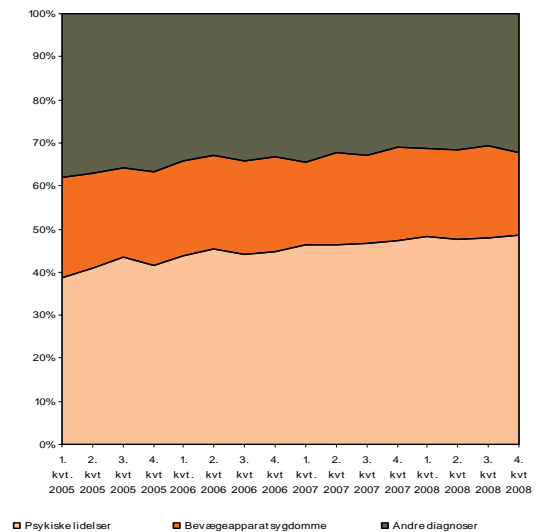
I 4. kvartal 2008 tilkendte kommunerne førtidspension til 4.113 nye ansøgere, hvilket er en stigning på 5 procent i forhold til 4. kvartal 2007, *jf. figur 1*.

Generelt ses der en stigende tendens i antallet af nye tilkendelser i 2008 i forhold til de tre forudgående år. Der blev i alt tilkendt 16.448 nye førtidspensioner i kommunerne i 2008. Tendensen kan skyldes et sagsefterslæb fra 1. halvår af 2007, hvor mange kommuner, som følge af kommunalreformen, ikke afgjorde så mange sager.

Figur 1. Antal nytilkendelser



Figur 2. Nytilkendelser fordelt på hoveddiagnose



I 4. kvartal 2008 blev over 48 procent af alle førtidspensioner tilkendt på baggrund af psykiske lidelser. Fra 1. kvartal 2005 til 4. kvartal 2008 steg andelen af nye førtidspensionister med hoveddiagnosen psykiske lidelser med 10 procent points. Tendensen til at flere tilkendes førtidspension på baggrund af en psykisk lidelse, er således kun blevet forstærket i 2008, *jf. figur 2*.

Yderligere data og informationer om både kommunal- og nævnssafgørelser er tilgængelige via "Tal fra Ankestyrelsen" på Ankestyrelsens hjemmeside www.ast.dk/Tal_fra_Ankestyrelsen

Nøgletal

Tabel 1 Kommunale afgørelser for ansøgere uden pension¹

Antal	2005	2006	2007	4. kv. 2007	1. kv. 2008	2.kv. 2008	3. kv. 2008	4. kv. 2008	Ændring ift. 4. kv. 2007
Antal afgørelser	15.814	15.416	13.229	4.259	4.191	4.923	4.302	4.444	4%
Nytilkendelser	14.575	14.291	12.011	3.904	3.876	4.531	3.928	4.113	5%
Afslag	1.239	1.125	1.218	355	315	392	374	331	-7%

Tabel 2 Hoveddiagnose for tilkendte pensioner til ansøgere uden pension

Procentandel	2005	2006	2007	1. kv. 2008	2. kv. 2008	3. kv. 2008	4. kv. 2008	Ændring ift. hele 2007, pct.point
Lidelser i bevægeapparatet	21,9	21,9	20,9	20,4	20,8	21,4	19,2	-1,7
Psykiske lidelser	41,1	44,4	46,7	48,2	47,5	48,0	48,5	1,8
Andre lidelser	37,0	33,6	32,4	31,4	31,8	30,6	32,2	-0,2

Tabel 3 Andel ansøgere, som har deltaget i en beskæftigelsesrettet foranstaltning inden for de sidste 5 år forud for pensionsansøgningen

Procent	2005	2006	2007	1. kv. 2008	2. kv. 2008	3. kv. 2008	4. kv. 2008	Ændring ift. hele 2007, pct.point
Tilkendelser	66	70	71	73	72	74	72	1
Afslag	63	69	69	63	63	70	72	3
Alle	65	70	70	72	71	73	72	2

Tabel 4 Nævnsafgørelser for ansøgere uden pension²

Antal	2005	2006	2007	4. kv. 2007	1. kv. 2008	2. kv. 2008	3. kv. 2008	4. kv. 2008	Ændring ift. 4. kv. 2007
Antal afgørelser	772	684	569	167	141	167	157	192	15%
Stadfæstelser	594	560	456	133	117	134	136	158	19%
Ændret	178	58	30	14	12	15	7	18	29%
Hjemvist	0	66	83	20	12	18	14	16	-20%
Omgørelsesprocent	23%	8%	5%	8%	9%	9%	4%	9%	-

¹ Det skal bemærkes, at tallene kan afvige i forhold til tidligere førtidspensionsstatistikker, da der løbende indberettes sager, som er afgjort i tidligere kvartaler. Desuden er der et mindre antal uoplyste afgørelser, som ikke er indeholdt i tabellen.

² Frakendelsessager og sager, hvor afgørelsen ikke er oplyst, er ikke indeholdt i tabellen. Først fra 2006 har nævnet haft mulighed for at svare, at sagen er hjemvist.