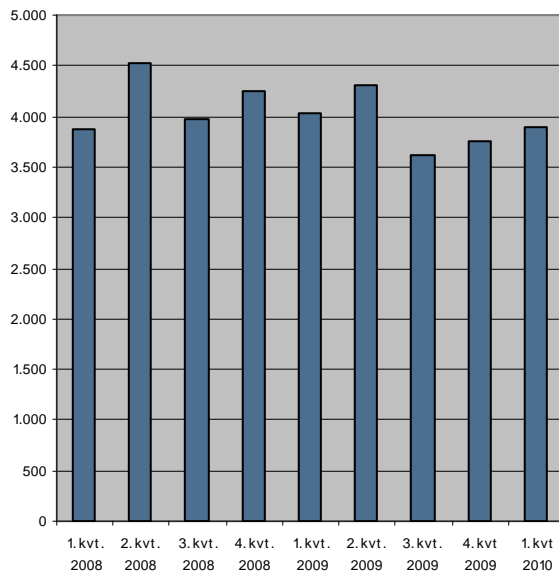


Førtidspensioner 2010:1

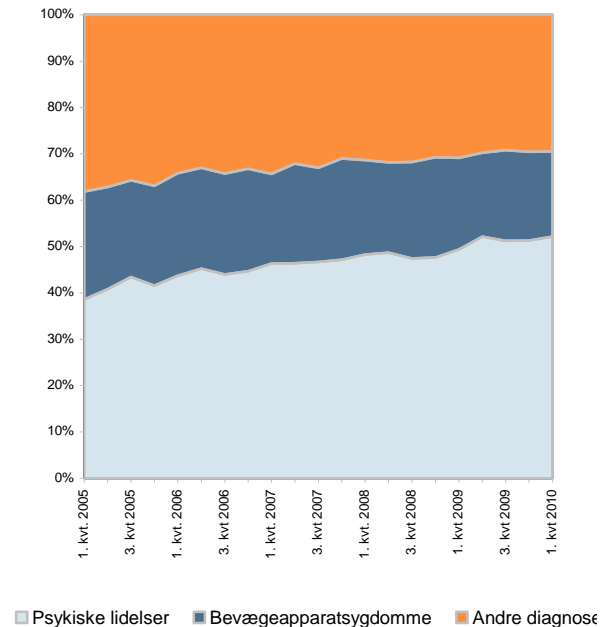
Nye førtidspensionister med psykiske lidelser udgør en fortsat stigende andel

I 1. kvartal 2010 tilkendte kommunerne 3.898 nye førtidspensioner til 4.294 ansøgere. Det er et fald på 4 procent i forhold til 1. kvartal 2009, hvor 4.040 fik tilkendt førtidspension, *jf. figur 1*.

Figur 1. Antal nytilkendelser



Figur 2. Andel nytilkendelser fordelt på diagnose



I første kvartal 2010 fik 52,2 procent af de nye førtidspensionister tilkendt førtidspension på baggrund af diagnosen psykiske lidelser, *jf. figur 2*. Det er en stigning på 2,8 procentpoint i forhold til 1. kvartal 2009, hvor 49,4 procent fik tilkendt pension som følge af psykiske lidelser. Da andelen af nytilkendelser på baggrund af psykiske lidelser er relativ lav i 1. kvartal 2009 sammenlignet med de øvrige kvartaler i 2009, viser en sammenligning med hele 2009 alene en stigning på 1,2 procentpoint i andelen af nye førtidspensionister med psykiske lidelser.

Yderligere data og informationer om både kommune- og nævnsafgørelser er tilgængelige via "Tal fra Ankestyrelsen" på Ankestyrelsens hjemmeside www.ast.dk/Tal_fra_Ankestyrelsen

Nøgletal

Tabel 1 Kommunale afgørelser for ansøgere uden pension¹. Antal

	2007	2008	2009	1. kv. 2009	2. kv. 2009	3. kv. 2009	4. kv. 2009	1. kv. 2010	Ændring ift.1. kv. 2009
Antal afgørelser	13.235	18.084	17.241	4.402	4.659	4.071	4.109	4.294	-2%
Nytilkendelser	12.016	16.640	15.809	4.040	4.304	3.702	3.763	3.898	-4%
Afslag	1.219	1.444	1.432	362	355	369	346	396	9%

Tabel 2 Hoveddiagnose for tilkendte pensioner til ansøgere uden pension. Procentandel

	2007	2008	2009	1. kv. 2009	2. kv. 2009	3. kv. 2009	4. kv. 2009	1. kv. 2010	Ændring ift. hele 2009, pct.point
Lidelser i bevægeapparatet	20,9	20,5	19,1	19,8	18,1	19,5	19,2	18,3	-0,8
Psyriske lidelser	46,7	48,0	51,0	49,4	52,1	51,3	51,3	52,2	1,2
Andre lidelser	32,4	31,4	29,9	30,8	29,7	29,2	29,5	29,5	-0,4

Tabel 3 Andel ansøgere, som har deltaget i en beskæftigelsesrettet foranstaltning inden for de sidste 5 år forud for pensionsansøgningen. Procent

	2007	2008	2009	1. kv. 2009	2. kv. 2009	3. kv. 2009	4. kv. 2009	1. kv. 2010	Ændring ift. hele 2009, pct.point
Tilkendelser	71	73	74	74	74	74	75	76	2
Afslag	69	67	63	64	66	60	63	72	9
Alle	71	72	73	73	73	73	74	75	2

Tabel 4 Nævnsafgørelser for ansøgere uden pension². Antal

	2007	2008	2009	1. kv. 2009	2. kv. 2009	3. kv. 2009	4. kv. 2009	1. kv. 2010	Ændring ift. 1. kv. 2009
Antal afgørelser	566	657	609	153	135	119	202	180	18%
Stadfæstelser	456	545	524	134	119	101	170	164	22%
Ændret	30	52	30	6	7	8	9	6	0%
Hjemvist	80	60	55	13	9	10	23	10	-23%
Omgørelsesprocent	5%	8%	5%	4%	5%	7%	4%	3%	-

¹ Det skal bemærkes, at tallene kan afvige i forhold til tidligere førtidspensionsstatistikker, da der løbende indberettes sager, som er afgjort i tidligere kvartaler. Desuden er der et mindre antal uoplyste afgørelser, som ikke er indeholdt i tabellen.

² Frakendelsessager og sager, hvor afgørelsen ikke er oplyst, er ikke indeholdt i tabellen.