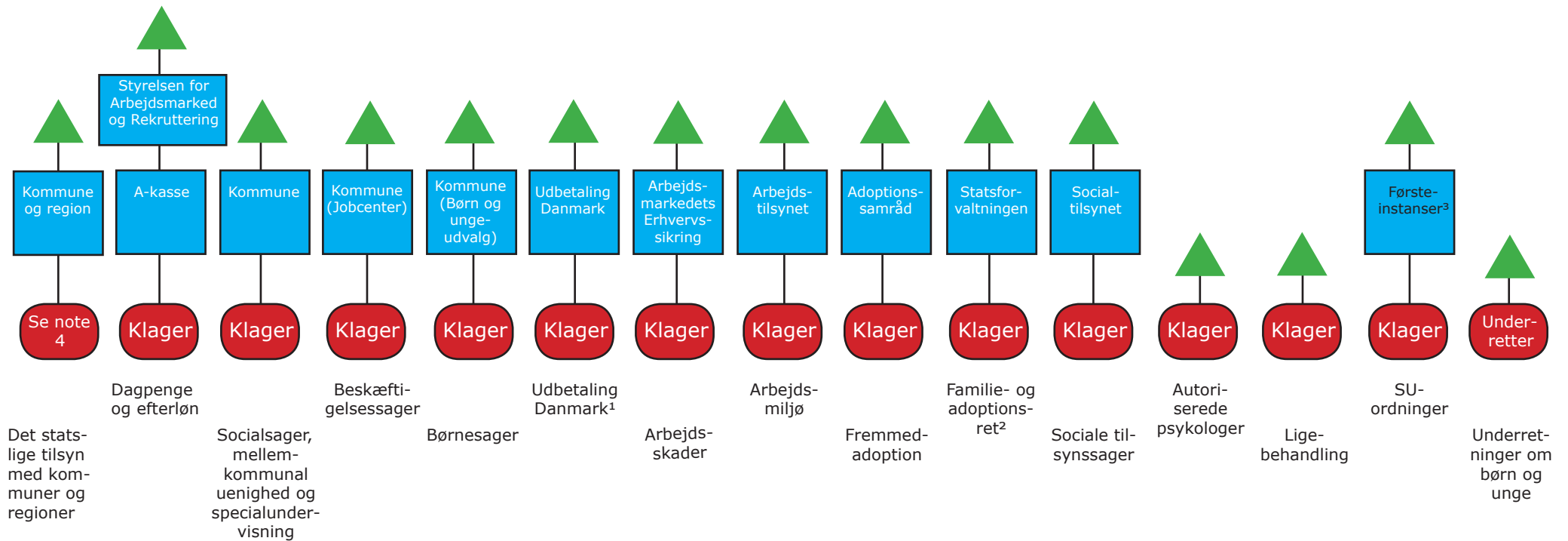


Ankestyrelsen, Ankestyrelsens Beskæftigelsesudvalg,

Arbejds miljøklagenævnet, Ligebehandlingsnævnet, Klagenævnet for Specialundervisning,

Adoptionsnævnet, Ankenævnet for Statens Uddannelsesstøtteordninger og Psykolognævnet



Klageren er typisk en borger, men kan også være et fagforbund, en virksomhed, et forsikrings selskab, en kommune eller en selvvalgt bisidder.

- 1) Pension i udlandet, familiedyelse, boligstøtte, barseldagpenge, udbetaling af førtidspension samt tilkendelse og udbetaling af folkepension.
- 2) Forældremyndighed, barnets bopæl, samvær, familie- og stedbarns adoption, børnebidrag, ægtefællebidrag, faderskabsforelæggelse og navne (sogn).
- 3) Styrelsen for Institutioner og Uddannelsesstøtte, Udbetaling Danmark og Styrelsen for Undervisning og Kvalitet.
- 4) Ankestyrelsen bliver enten selv opmærksom på et muligt kommunalt lovbrud eller får oplysninger om det.